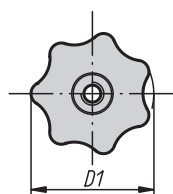
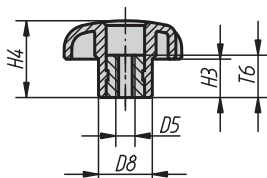


Pokręta gwiazdziste

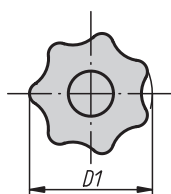
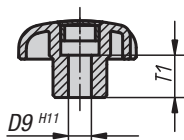
podobne do DIN 6336



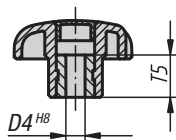
Forma D
z tuleją gwintowaną
bez pokrywy



Forma G
bez tuleji



Forma H
z tuleją dopasowaną



Materiał:

Czarny termoplast, tulejka wzgl. trzpień gwintowany - stal.

Wersja:

Tulejka wzgl. trzpień gwintowany ocynkowany i chromianowany na niebiesko.

Wskazówka:

Δ W tym miejscu wstawić wybrany kolor zaślepki. Czarny kolor zaślepki nie wymaga kodu.

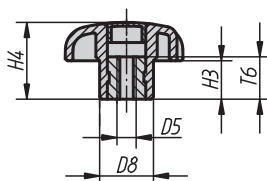
Na zapytanie:

Inne kolory wzgl. napisy jak np. logo firmy lub symbol.

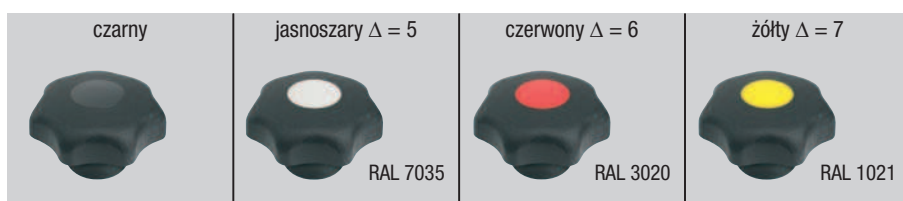
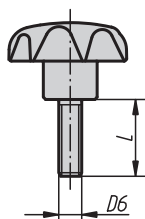
Przykład zamówienia:

06220-4127X30 (kolor zaślepki: żółty; podać długość L)

Forma K
z tuleją gwintowaną
z pokrywą



Forma L
z gwintem zewnętrznym



Pokręta gwiazdziste podobne do DIN 6336, gwint wewnętrzny, forma D

Nr Zamówienia	Forma	D1	D5	D8	H3	H4	T6
06220-504	D	25	M4	12	8	16	10
06220-505	D	25	M5	12	8	16	10
06220-5061	D	25	M6	12	8	16	10
06220-5051	D	32	M5	14	10	20	10
06220-506	D	32	M6	14	10	20	10
06220-508	D	40	M8	18	13	25	14
06220-5101	D	40	M10	18	13	25	14
06220-5081	D	50	M8	22	17	32	14
06220-510	D	50	M10	22	17	32	14
06220-5121	D	50	M12	22	17	32	18
06220-5102	D	63	M10	26	21	40	14
06220-512	D	63	M12	26	21	40	18
06220-516	D	63	M16	26	21	40	18

Pokręta gwiazdzone

podobne do DIN 6336



Pokręta gwiazdzone podobne do DIN 6336 gwint wewnętrzny, forma K

Nr Zamówienia	Forma	D1	D5	D8	H3	H4	T6
06220-204Δ	K	25	M4	12	8	16	10
06220-205Δ	K	25	M5	12	8	16	10
06220-2061Δ	K	25	M6	12	8	16	10
06220-2051Δ	K	32	M5	14	10	20	10
06220-206Δ	K	32	M6	14	10	20	10
06220-208Δ	K	40	M8	18	13	25	14
06220-2101Δ	K	40	M10	18	13	25	14
06220-2081Δ	K	50	M8	22	17	32	14
06220-210Δ	K	50	M10	22	17	32	14
06220-2121Δ	K	50	M12	22	17	32	18
06220-2102Δ	K	63	M10	26	21	40	14
06220-212Δ	K	63	M12	26	21	40	18
06220-216Δ	K	63	M16	26	21	40	18

Pokręta gwiazdzone podobne do DIN 6336, otwór pasowany, forma G i H

Nr Zamówienia Forma G	Nr Zamówienia Forma H	D1	D4	D8	D9	H3	H4	T1	T5
06220-305Δ	06220-105Δ	25	5	12	5	8	16	10	10
06220-306Δ	06220-106Δ	32	6	14	6	10	20	10	10
06220-308Δ	06220-108Δ	40	8	18	8	13	25	14	14
06220-310Δ	06220-110Δ	50	10	22	10	17	32	14	14
-	06220-1101Δ	63	10	26	-	21	40	-	14
06220-312Δ	06220-112Δ	63	12	26	12	21	40	18	18

Pokręta gwiazdzone podobne do DIN 6336, gwint zewnętrzny, forma L

Nr Zamówienia	Forma	D1	D6	D8	H3	H4	L
06220-405ΔX	L	25	M5	12	8	16	10 / 15 / 20 / 25 / 30 / 35 / 40 / 45 / 50 / 60
06220-406ΔX	L	25	M6	12	8	16	10 / 15 / 20 / 25 / 30 / 35 / 40 / 45 / 50 / 60
06220-4061ΔX	L	32	M6	14	10	20	10 / 15 / 20 / 25 / 30 / 35 / 40 / 45 / 50 / 60
06220-408ΔX	L	32	M8	14	10	20	15 / 20 / 25 / 30 / 35 / 40 / 45 / 50 / 60
06220-4081ΔX	L	40	M8	18	13	25	15 / 20 / 25 / 30 / 35 / 40 / 45 / 50 / 60
06220-410ΔX	L	40	M10	18	13	25	15 / 20 / 25 / 30 / 35 / 40 / 45 / 50 / 60
06220-4101ΔX	L	50	M10	22	17	32	15 / 20 / 25 / 30 / 35 / 40 / 45 / 50 / 60
06220-412ΔX	L	50	M12	22	17	32	15 / 20 / 25 / 30 / 35 / 40 / 45 / 50 / 60
06220-4102ΔX	L	63	M10	26	21	40	20 / 25 / 30 / 35 / 40 / 45 / 50 / 60
06220-4121ΔX	L	63	M12	26	21	40	20 / 25 / 30 / 35 / 40 / 45 / 50 / 60
06220-416ΔX	L	63	M16	26	21	40	30 / 35 / 40 / 45 / 50 / 60